

Le Ciré jaune

RIDER ET FICHE TECHNIQUE
ESPACE PUBLIC / RUE



Contact technique:

Grégoire Viché

06 23 14 96 10

gregoirevichegmail.com

1. Accès / Véhicules / Personnel / Horaires

L'organisateur fournira un plan d'accès à la salle et à l'hébergement prévu pour 2 personnes. Merci de prévoir un accès pour le véhicules (Renault Master H2L1) le plus près possible du lieu de représentation.

Nous prévenir en cas d'accès difficile.

Prévoir également un emplacement de stationnement réservé, gratuit à proximité du lieu de représentation (et/ou Badge d'accès).

Pour les **salles équipées**: Merci de nous mettre à disposition un régisseur du lieu, pour régler les lumières et patch en coordination avec l'équipe de plateau.

Logement:

Merci de prévoir un logement avec parking fermé et/ou surveillé, avec passage de 2,55 m de hauteur minimum).

2 chambres avec douches et sanitaires privés.

2. Espace Scénique

La scène, ou espace scénique sera parfaitement plate et stable et sans pente, et devra avoir une dimension de:

Conditions idéales: Profondeur 8m / Ouverture 10m / Hauteur sous perches: 7m

Conditions minimums: Profondeur: 4 m / Ouverture: 5m / Hauteur: 3m

3. Electricité

Merci de prévoir 2 alimentations électriques 220V - 16A -

4. Loges

L'organisateur devra fournir une loge sécurisée avec point d'eau.

5. Catering

Merci de prévoir des repas chauds et équilibrés.

Lors de la représentation, les artistes devront avoir sur scène 1 bouteille d'eau d'1l5 et une serviette/personne

6. Timing

Jeu en rue: Temps de montage et réglages: 4h si jeu de nuit et en lumières / 2h30 si jeu en journée.

Jeu en Théâtres: 1 service de montage + 1 service de répétition la veille de la représentation.

Temps de démontage: 1h 30

8. Salles équipées:

Pour les salles équipées, *Contact technique: Marc Cixous: 06 63 81 52 63*

Besoins techniques complémentaires:

Néant

Régie: Autonomie complète.

Pour les salles équipées, contacter le référent technique.

Contact technique:

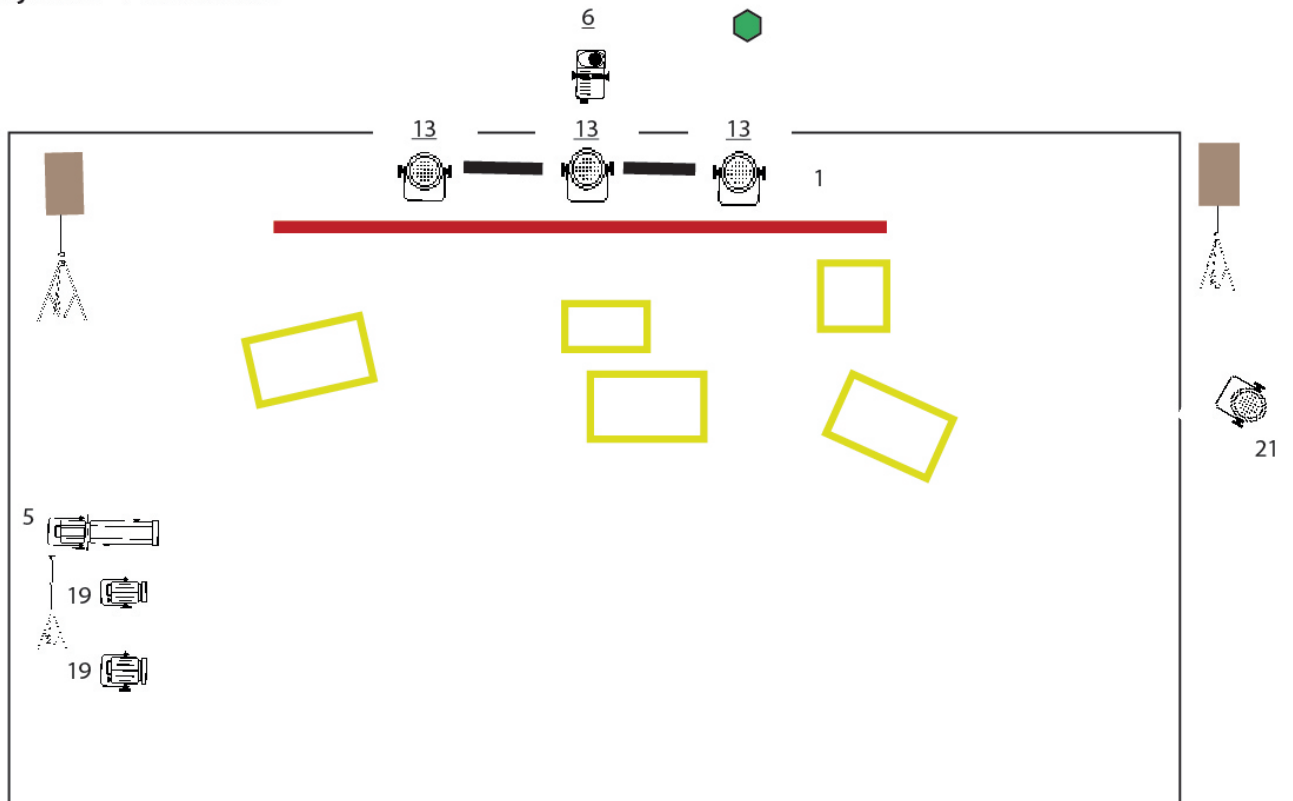
Grégoire Viché

06 23 14 96 10

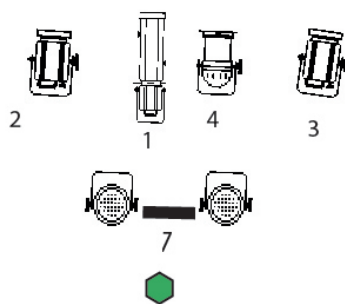
gregoirevichegmail.com

Plan de Feu

Le ciré jaune - Autonome



Carte DMXIS



Patch Lumières

- 1 - Découpe 1000 - Focus central
- 2 - PC Jar
- 3 - PC Cour
- 4 - Par 64 Face chaude
- 5 - Découpe porte
- 6 - Machine à Brouillard
- 7 - Dotz Led - 5ch
- 13 - Par Led - 5ch
- 19 - Par Led - 2 ch
- 21 - Par Led - 5ch

Patch son:

- . Face placée derrière l'espace de jeu.
- . Fourni: 2 RCF Art 320
- . Carte son
- . Xlr 2*20m
- . 1 micro de surface + XLR

Légende:

 Arrivée électrique

 Diff son

 Fond de scène: Cadre en Bambous + Filet suspendu

 Caisses en bois